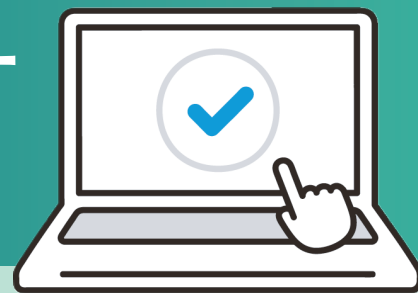


# あうるすぽっと 会議室 施設予約システムを導入します

あうるすぽっと（豊島区立舞台芸術交流センター）の会議室の予約方法が「豊島区公共施設予約システム」導入により、以下のように変更となります。



## 導入日時

令和7年2月10日（月）10時～

WEBから予約、支払い、抽選申込ができるようになります



## 対象貸室

あうるすぽっと会議室 A・会議室 B（会議室 B1・B2 の分割あり）

※劇場は対象外です。詳しくはお問い合わせください。

## 団体登録

ご利用には、**団体登録**が必要となります。  
登録団体は「**区民団体**」と「**区外団体**」の2区分となり、利用申込は「**区民団体**」が優先されます。

※構成員2名以上。代表者および連絡者は16歳以上。

※登録時は「区民」「区外」に関わらず、手続きに来られる方の身分証明書の提示が必要です。

※利用機会の平等性を保つため、登録は1団体1登録とします。

※団体ID：としま区民センター、IKE・Biz（としま産業振興プラザ）と同じIDがご利用いただけます。

## 区民団体の定義

### 区民団体（法人）

豊島区内に事務所、営業所、支部等を有する団体。

証明：登記事項証明書（発行から3ヶ月以内・写し可）、会社案内（パンフレット）、社員証等（名刺除く）の提示。

### 区民団体（その他）

豊島区内に住所を有する方（在勤及び在学を含む）が団体の構成員の半数以上を占め、かつ代表者もしくは連絡者が区内に住所を有する方であること。

証明：代表者もしくは連絡者のうち、区内に住所を有する方の来館および写真入身分証明書の提示。

構成員名簿の提出。（構成員の住所記載があるもの）

## 抽選受付

	申込期間	申込方法	抽選結果	支払期限	支払方法
<b>区民団体</b> のみ	利用月の4か月前の10日午前10時から3か月前の1日午前10時まで	・インターネット ・あうるすぽっと窓口	毎月2日午前10時発表 (確認方法：インターネット、電話、窓口)	抽選結果発表日を含む7日以内	・窓口（現金・クレジットカード・電子マネー） ・オンライン決済（クレジットカード）

## 先着受付

	申込期間	申込方法	支払期限	支払方法
<b>区民団体</b>	利用月の3か月前の <b>10日</b> 午前10時から利用日の前日午後5時まで	・インターネット（24時間・利用日の10日前まで）	申込日を含む7日以内	・窓口（現金・クレジットカード・電子マネー）
<b>区外団体</b>	利用月の3か月前の <b>20日</b> 午前10時から利用日の前日午後5時まで	・電話、窓口（利用日の前日午後5時まで）	かつ、利用日前日午後5時まで	・オンライン決済（クレジットカード）

## キャンセル・利用変更・その他

### キャンセル

利用日の10日前までに利用取消手続き：利用料金の半額を還付（利用日の9日前以降は還付いたしません）

手続方法：窓口にて①利用承認書 ②領収書をお持ちください。オンライン決済の場合は窓口にてログイン画面をご提示ください。

### 利用変更

利用日の10日前までは、1回に限り利用内容（室場・日時）の変更が可能です。変更手続き時に予約が取れる場合に限りです。

手続方法：窓口にて①利用承認書 ②領収書をお持ちください。オンライン決済の場合は窓口にてログイン画面をご提示ください。

変更により施設利用料に不足が生じた場合、差額をお支払いいただきます。変更により施設利用料が安くなった場合の差額はお返ししません。

### その他

・適格請求書は窓口で発行いたします。

・オンライン決済では領収書の表示はされません。必要な場合は窓口へお申し出ください。

あうるすぽっと 会議室 料金・ご利用時間		午前 9:00～12:00	午後 13:00～17:00	夜間 18:00～22:00	全日 9:00～22:00
室名（広さ／定員）					
会議室 A (60 m <sup>2</sup> ／33名)		3,800 円	5,700 円	6,400 円	14,300 円
会議室 B (180 m <sup>2</sup> ／110名)		11,500 円	17,200 円	19,200 円	43,100 円
分割 利用	会議室 B1 (70 m <sup>2</sup> ／30名)	4,800 円	7,200 円	8,000 円	18,000 円
	会議室 B2 (85 m <sup>2</sup> ／40名)	5,700 円	8,600 円	9,600 円	21,500 円

各室にスクリーン・ホワイトボード・Wi-Fiを備えており、プロジェクター・マイクを貸し出しております。付属設備利用料はいただいておりません。

※ 会議室 B は 2 部屋に分割してのご利用が可能です。(会議室 B1 / B2 の料金をご覧ください)

※ 12:00～13:00、17:00～18:00 は入替時間です。区分を連続して利用する場合は、入替時間もご利用いただけます。

※ 利用時間には、準備から片付けに要する時間も含まれます。

## ■ご利用当日のご案内

- あうるすぽっと 3 階の事務所窓口で利用承認書をご提示ください。  
豊島区公共施設予約システム上でクレジットカード決済された場合は、団体 ID でログインした画面をスマートフォン等で窓口にご提示いただくか、団体の代表者または連絡者が身分証明書をご持参ください。
- 鍵の貸し出しは利用開始時刻の5分前からです。
- 使用後は原状復帰をお願いします。
- ゴミは必ずお持ち帰りください。
- 災害事故発生時に備えて、非常口・消火器の位置をご確認の上、避難誘導・緊急連絡・応急措置の万全の体制が取れるようにしてください。また事故発生時は必ず劇場事務所へご連絡ください。

## ■ご利用にあたっての注意事項

- ご利用時間・定員は必ずお守りください。延長・定員超過はできません。
- 飲食はご遠慮ください。(水分補給を除く)
- 駐車場はございません。
- 館内は禁煙です。
- 備品破損・汚損など、原状回復ができない場合は弁償または修理費をご負担いただきます。
- 物品販売及び契約行為を行う催しはできません。
- 2,001 円以上の入場料、受講料、参加費等を徴収する催しはできません。
- 会議室利用の権利を第三者に譲渡または転貸することは禁止いたします。
- 火気の使用および危険物の持ち込みは固くお断りします。
- 使用承認を受けていないエリアへの立ち入りはできません。
- ほかのご利用者の迷惑になる大きな音を出してのご利用や、振動が伝わるようなご利用はできません。
- 強い匂いを発する食品や物を使用する催しはご遠慮ください。

※次の場合は事前にご相談ください

- 事前に荷物を送付する場合  
(段ボール 2 箱分まで / 利用日前日の夕方指定着で  
ご手配ください)
- 連日使用に伴い、室内に物品を留め置  
く場合
- 報道、取材、中継が入る場合
- 外部から機材・設備を持ち込む場合  
(台車による搬入はできません)

次の場合は使用をお断りします

- 当館が、利用内容や方法を不適切と判断したとき
- 提出書類の記載に偽りがあったとき
- 使用目的、内容を断りなく変更したとき
- 内容が公の秩序、善良な風俗に反するとき
- 建物や付属設備等を損傷する恐れがあるとき
- 騒音、振動等の原因となる行為と認められるとき
- 関係官庁から中止命令がでたとき